

Vejen til 6. laktation

Arbejdspakke 5: Visning af holdbarhed på driftsenhedsniveau

5. November 2018

Den Europæiske Landbrugsfond for Udvikling af Landdistrikterne:
Danmark og Europa investerer i landdistrikterne



Miljø- og Fødevareministeriet
Landbrugsstyrelsen



Den Europæiske Landbrugsfond
for Udvikling af Landdistrikterne

LDP 2020



Se EU-Kommissionen, Den Europæiske Landbrugsfond for Udvikling af Landdistrikterne

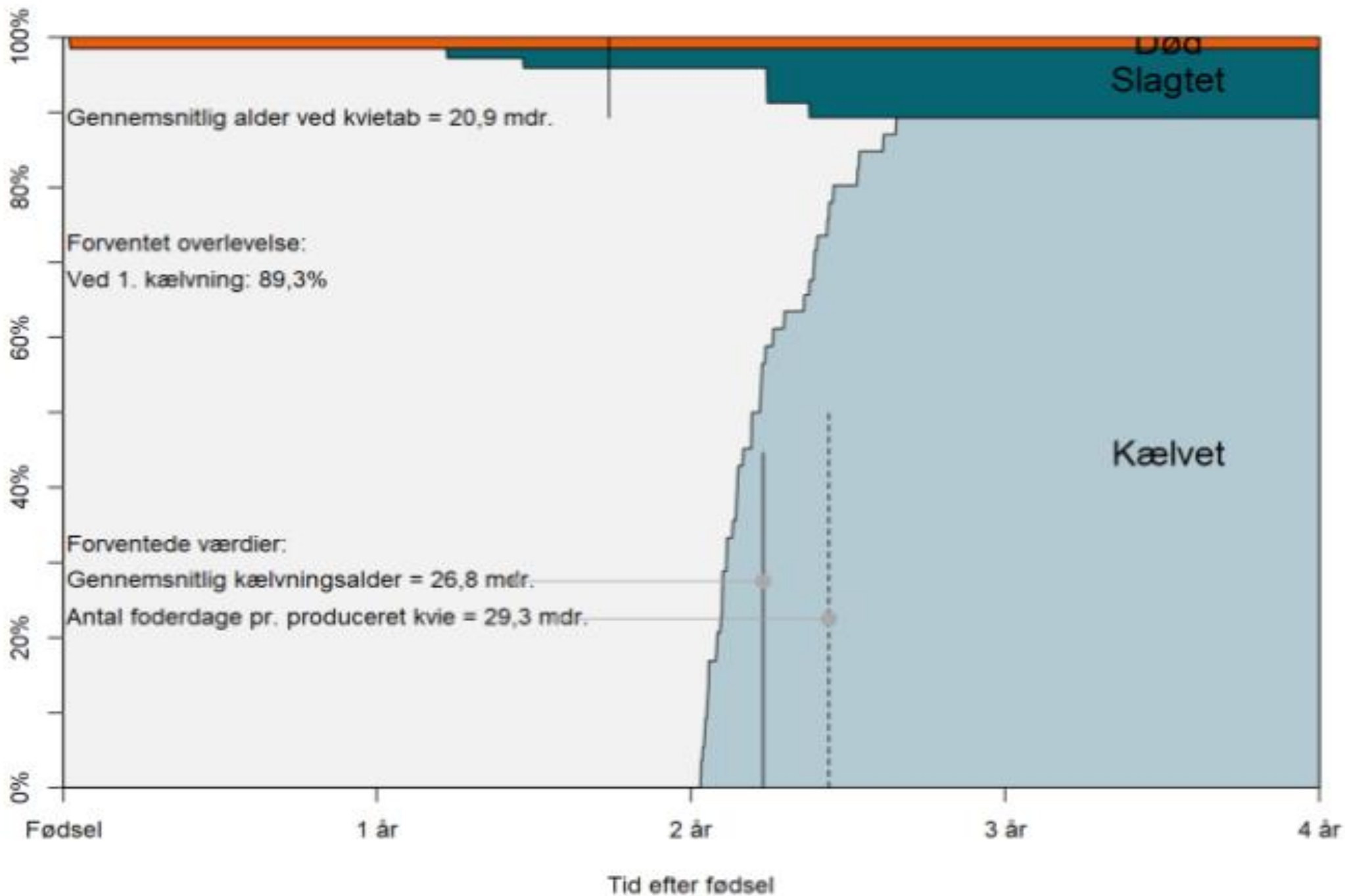
SEGES



Dagsorden

- Kl. 9.00 Gennemgang af beregningsmetode til holdbarhedsgraferne
 - Spørgsmål og svar til beregninger
 - Håndtering af dyr solgt til levebrug
 - Formidling på udskriften i DMS
 - Håndtering fremadrettet (konklusion)
- KL.11.00 Status og beskrivelser af øvrige delopgaver i resten af projektets løbetid.
 - Holdbarheds sammenhæng med økonominøgletal
 - Opdrætsdage pr. produktionsdage
 - Endelig kravspecifikation til udskrift på holdbarhed.

Sandsynlighed for overlevelse / 1. kælving



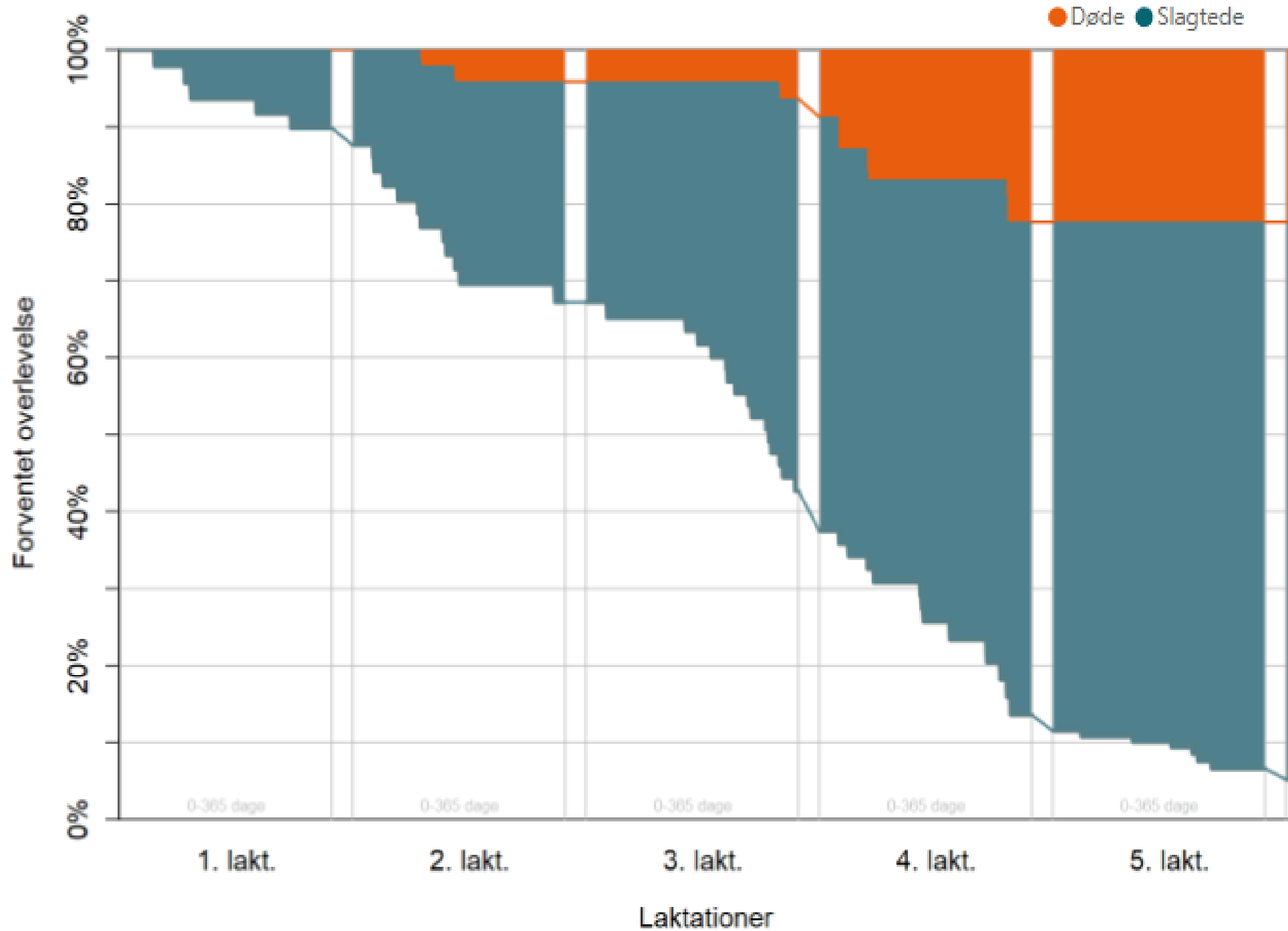
Beregnete værdier og overlevelse (seneste 12 mdr.)

	Opnået	Sammenligningsgruppe*		
		Laveste 25%	Gns.	Højeste 25%
Gns. alder ved kvietab (mdr.)	11,3	12,3	16,1	20,2
Gns. kælvningsalder (mdr.)	24,0	24,1	25,2	25,8
Antal foderdage pr. prod. Kvie (mdr.)	25,3	26,3	28,2	31,2
Fra 1. levedag til 180 dage (%)	95,4	89,3	93,5	96,2
Fra 1. levedag til kælvning (%)	90,0	73,4	79,1	86,2
Fra 1. levedag til kælvning + 60 dage i laktation (%)	85,6	70,1	76,3	85,0

*Alle Konventionelle HOL-driftsenheder på Landsplan

Omsætning af kvier

Periode	Køb	Solgt levebrug	Slagtning	Død/aflivet
Seneste 3 mdr.		44		6
Seneste 12 mdr.		152	6	21



Beregningsmetode

- [Holdbarhedmøde Foulum\Longevity of cattle.pptx](#)

Udskriftelementer i afprøvning

- 3 rådgivere tester pt. på 4 bedrifter hver
 - Resultater er endnu ikke opgjort samlet –
 - **Kommentarer**
 - Få antal slagtekvier (det er nok tvillinger)
 - 90% overlevelse, står der i teksten, men hvor ser jeg det?
 - Hvor er kvie til levebrug i denne opgørelse?
 - Jesper kan ikke huske at der skulle være kvier over 1 år som er død. ”Her vil det være smart hvis man lige kunne se et dyre nummer”
 - Er gennemsnits alder på kvietab både døde og slagtet
 - Vi er lidt i tvivl om hvorvidt kvier der er solgt til levebrug tæller med i Foderdage pr. produceret kvie
 - De hvide mellemrum mellem laktationerne læser jeg som goldperioder, men jeg undrer mig over, der er så mange slagtninger der.

Opdrætsdage pr. produktionsdage

- Tid (dataanalyse og beskrivelse)
- Vurder om elementet skal indgå

Kravspecifikation på analyseudskrift

Plan for at komme i mål

- Samlet bilag på alle afprøvninger 9/11
- Beskrive ændringer og afholde møde med de 3 rådgivere d. 15/11
 - Ændringer og prioriteringer mellem figurer – fast udskrift eller powerBI
- Kravspecifikation
 - Hvad mangler beskrivelse/analyse i 2019
 - Hvad er klar
 - Prioritering